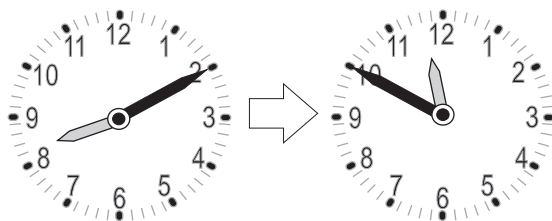




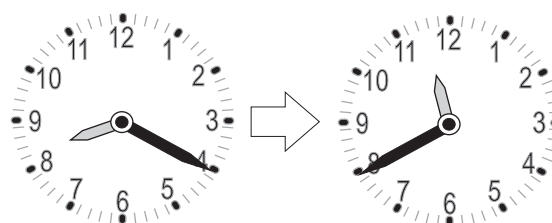
# Читање на време од часовник

**1** Пополни спрема часовниците.

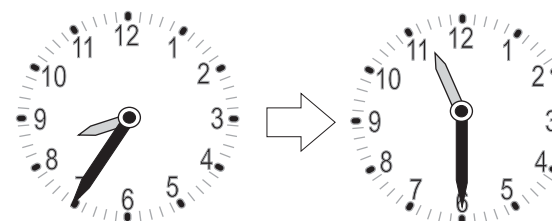
а) Трајче бил на училиште од \_\_\_\_\_ часот до \_\_\_\_\_ часот.  
Тој се задржал \_\_\_\_\_ час и \_\_\_\_\_ минути.



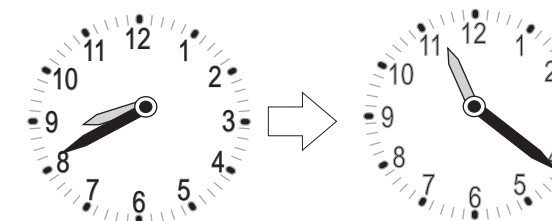
б) Николина била на училиште од \_\_\_\_\_ часот до \_\_\_\_\_ часот.  
Таа се задржала \_\_\_\_\_ час и \_\_\_\_\_ минути.



в) Ивана била на училиште од \_\_\_\_\_ часот до \_\_\_\_\_ часот.  
Таа се задржала \_\_\_\_\_ час и \_\_\_\_\_ минути.



г) Мирко бил на училиште од \_\_\_\_\_ часот до \_\_\_\_\_ часот.  
Тој се задржал \_\_\_\_\_ час и \_\_\_\_\_ минути.



д) Најрано во училиште пристигнал/а \_\_\_\_\_ во \_\_\_\_\_ часот.

ѓ) Најрано од училиште си заминал/а \_\_\_\_\_ во \_\_\_\_\_ часот.

е) Најдоцна во училиште пристигнал/а \_\_\_\_\_ во \_\_\_\_\_ часот.

ж) Последен од училиште си заминал/а \_\_\_\_\_ во \_\_\_\_\_ часот.

з) Најкратко во училиште се задржал/а \_\_\_\_\_ и тоа \_\_\_\_\_ час \_\_\_\_\_ минути.

с) Најдолго во училиште се задржал/а \_\_\_\_\_ и тоа \_\_\_\_\_ час \_\_\_\_\_ минути.